

# CLIMA SOCIAL

## COVID 19

Resumen de estudios de opinión pública  
Latinoamérica

Abril de 2020

# PRESENTACIÓN

- La Asociación Mundial de Investigadores de la Opinión Pública WAPOR (*World Association for Public Opinion Research*), invitó a sus miembros a publicar estudios realizados acerca del COVID 19.
- Este resumen preparado por Clima Social, es una selección de algunos estudios realizados en países latinoamericanos.
- Complementamos con un estudio cualitativo piloto realizado en el Ecuador por parte de Clima Social.
- Ponemos a disposición del público esta información, que nos ayuda a comprender el grado de información, los hábitos y percepciones de la población en este momento. Esto ayuda a la ciudadanía, a gobiernos e instituciones a conocer mejor las necesidades y demandas de la gente.

## CONTENIDO

COLOMBIA

MÉXICO

URUGUAY

CHILE

PERÚ

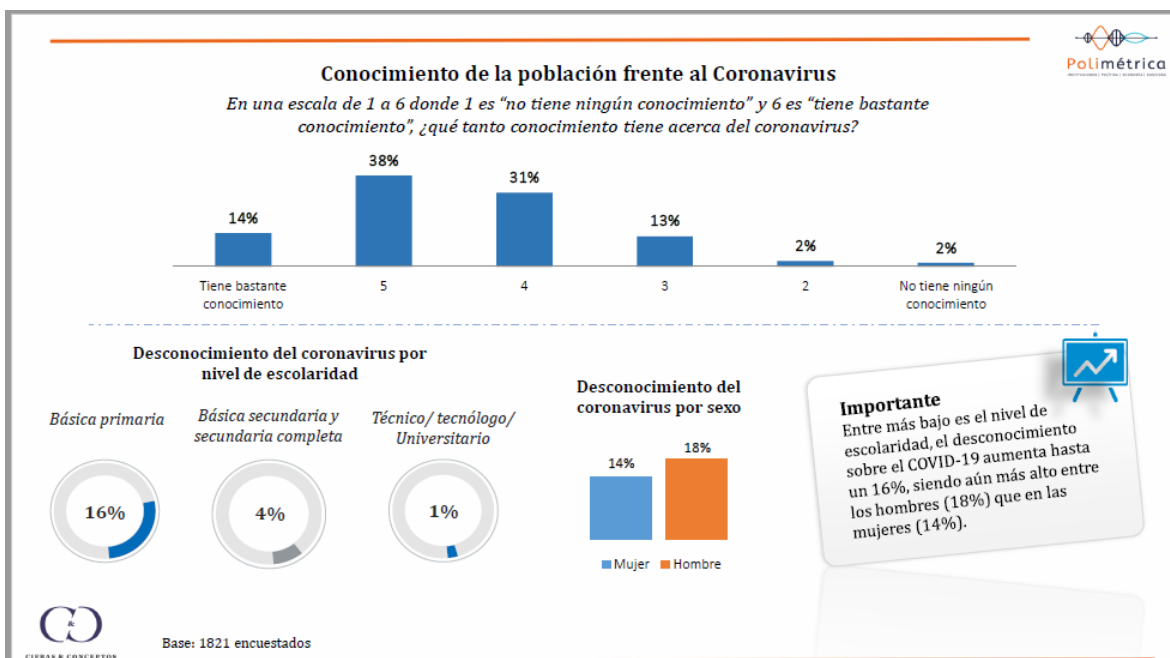
BOLIVIA

PARAGUAY

ECUADOR

# COLOMBIA

FIRMA	FECHA	MÉTODO
POLIMÉTRICA	27 – 31 marzo	1821 casos Encuesta telefónica



- ### RESULTADOS
- 8/10 conocimiento C19
  - 90% sigue las recomendaciones sanitarias (lavado y desinfección)
  - 68% cumple aislamiento
  - 38% ha perdido el empleo
  - 41% no puede pagar los servicios públicos
  - 24% hace ejercicio en el aislamiento
  - Destacan la unión familiar
  - Incremento de la xenofobia
  - Apoyo a Claudia López 82%
  - Apoyo a Iván Duque 61.7%

Link: <https://drive.google.com/file/d/19CdYcrV1du25t9MXy0RFXgqkXYJWK9Sj/view>

# URUGUAY

FIRMA	FECHA	MÉTODO
EQUIPOS CONSULTORES	21 – 22 MARZO	1110 casos Encuesta sobre bienestar emocional

	Total	Asalariado Privado	Asalariado Público	Cuentapropia
Probablemente seguiría cobrando	35%	40%	79%	4%
Probablemente no seguiría cobrando pero podría hacer frente a los gastos básicos	10%	9%	4%	17%
Probablemente no seguiría cobrando y sería difícil hacer frente a los gastos básicos	38%	31%	2%	70%
No estoy seguro, no lo sé	17%	20%	15%	9%

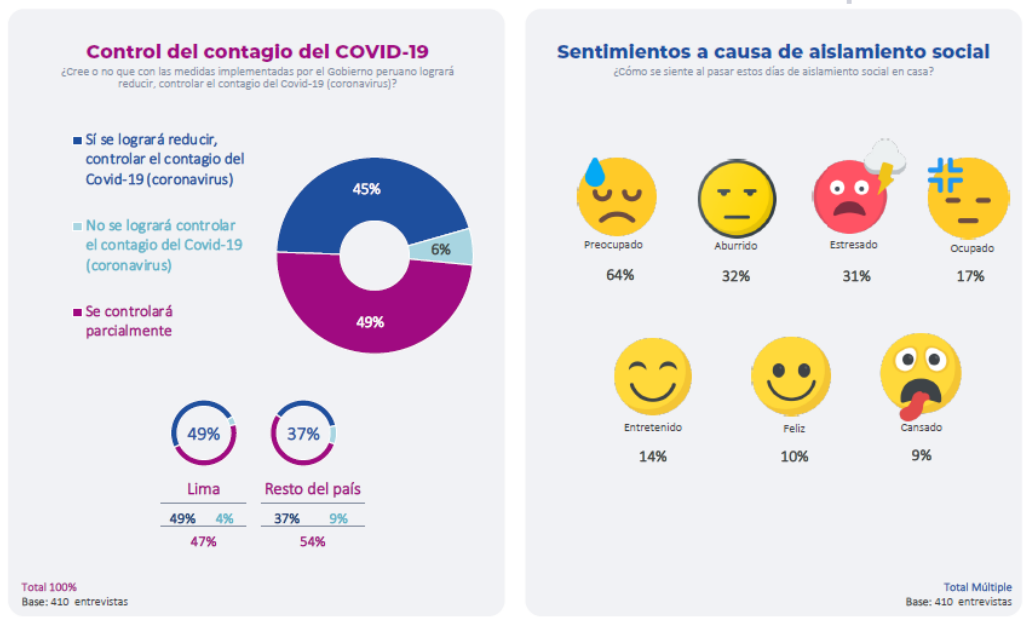
RESULTADOS
- Se siente triste el 32% (+20 que 2019)
- Deprimido 23% (+14), Solo 20% (+8), Preocupado 67% (+37), Estresado 46% (+20)
- En promedio: Tranquilo, lleno de energía, descansado al levantarse -20
- Feliz -33, disfruta de la vida -27
- Optimista -19, bien consigo mismo -11
- Conclusiones: expansión de la tristeza, percepción de la sociedad en riesgo, fortaleza personal en pie

Link: <https://equipos.com.uy/el-mundo-del-trabajo-no-perdona/>

# PERÚ

FIRMA	FECHA	MÉTODO
DATUM	20 – 24 marzo	410 casos Encuesta en panel online

## COVID-19



## RESULTADOS

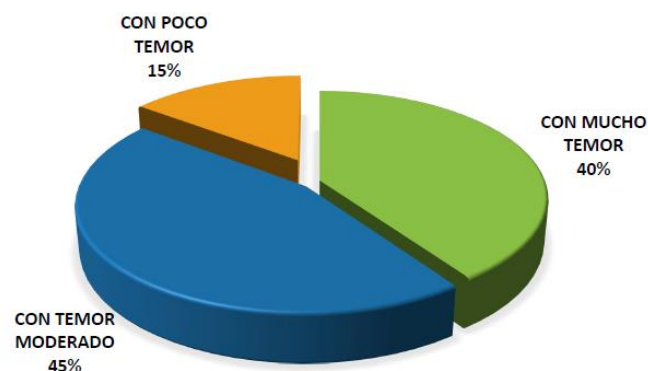
- Preocupado 64%, aburrido 32%, Estresado 31%
- 70% no pudo continuar trabajando o estudiando desde casa
- Qué hace en casa: limpiar 86%, ver películas 73%, cocinar, 71%, entretenimiento en familia 48%
- 41% tiene problema de abastecimiento de comida
- 88% consciente que aislamiento se prolonga
- 92% cumple aislamiento social
- Lo positivo: 53% puede disfrutar más familia y amigos, 46% tiene más tiempo para uno, 32% se dedica a un hobby, 26% ahorra dinero

Link: [http://www.datum.com.pe/new\\_web\\_files/files/pdf/Covid-19%20Opini%C3%B3n%20P%C3%ABlica.pdf](http://www.datum.com.pe/new_web_files/files/pdf/Covid-19%20Opini%C3%B3n%20P%C3%ABlica.pdf)

# PARAGUAY

FIRMA	FECHA	MÉTODO
MULTITARGET	27 MARZO – 1 ABRIL	450 casos CATI/ CAWI

¿Cómo se siente ante esta situación de Emergencia Sanitaria con la aparición del COVID- 19 en Paraguay?



TOTAL DE ENTREVISTAS VALIDAS: 450 Casos  
SISTEMA DE RECOLECCION: CATI/CAWI  
FECHA DE RECOLECCION 27/3/20 AL 01/04/20  
PARAGUAY

## RESULTADOS

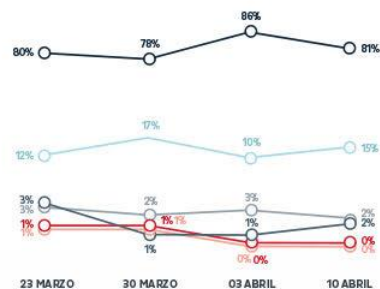
- 99.6% conoce C19
- 40% indicó tener mucho temor, el 45% un temor moderado y el 15 % poco temor
- 46% confía mucho en GN, 48% más o menos, 6% nada
- 9/10 acepta medidas restricción y sanitarias
- 28% critica a los empresarios en su actuación
- 54% apoya decisión de prolongar aislamiento

Link: <http://multitarget.com.py/wp-content/uploads/2016/05/ENCUESTA-MULTITARGET-PARAGUAY-COVID-MARZO-2020.pdf>

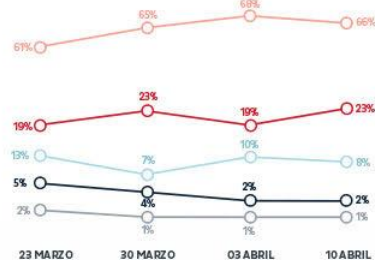
# MÉXICO

FIRMA	FECHA	MÉTODO
DE LAS HERAS	3 – 10 ABRIL	6933 casos Encuesta en línea Tracking

¿Usted a cuánta gente cercana conoce que haya estado o que esté enferma de coronavirus?



Por lo que usted sabe o ha escuchado, ¿qué tan grave es este tema del coronavirus en México?



#DeLasHerastraduceAMéxico

## RESULTADOS

- 23 marzo: 44% no asiste a lugares públicos. 10 abril: 52%
- Deja de hacer actividades cotidianas: 18% - 31%
- Sigue las recomendaciones de las autoridades 72%
- La situación es Muy grave 23%, algo grave 66%
- Entre el 30 de marzo y el 8 de abril cambia la percepción sobre el GN. El 23 Marzo +28 -57. Al 10 abril +44 -34.

Link: <http://www.demotecnia.com.mx/coronavirus-tracking/>

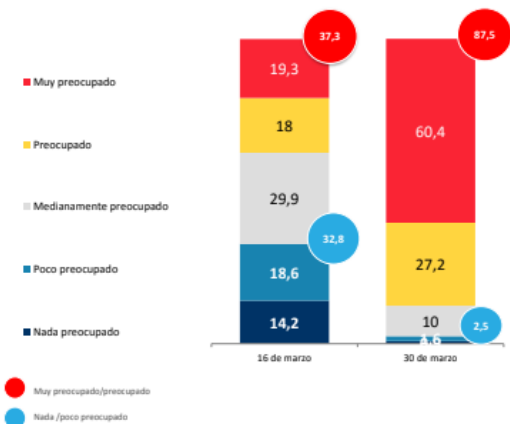


# CHILE

FIRMA	FECHA	MÉTODO
<b>PULSO CIUDADANO – ACTIVA</b>	26 – 27 MARZO	1851 casos Entrevista On line Tracking con 5 – 6 marzo

## Preocupación que el Coronavirus esté en Chile

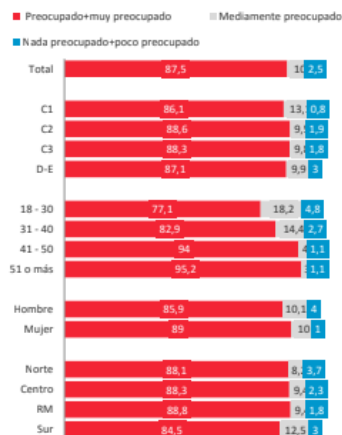
¿Qué tan preocupado estás con que el Coronavirus ya esté en Chile?



● Muy preocupado/preocupado  
● Nada /poco preocupado

Datos expresados en porcentajes (%). Sobre la Base del Total Entrevistas (N: 1.851 EM: +/- 2,3 %)

### APERTURA POR SEGMENTOS



PULSO CIUDADANO | 30

## RESULTADOS

- Muy preocupado pasa de 19.3% 16 marzo a 60.4% 30 marzo
- Chile no está preparado 67.8% a 81.3%
- 3/10 a 7/10 hábitos de cuidado higiene y evitar contacto
- GN no ha reaccionado 17.6%, lentamente 70%, rápidamente 12.4%
- 48.8% no confía GN podrá controlar C19
- 68.6% en contra dictamen dirección el trabajo que exige a empleadores del pago de sueldo de los trabajadores
- 40.8% en desacuerdo con toque de queda
- Piñera 61.4% negativo
- Miedos: que se contagie un familiar, contagiarme yo, que muera un familiar, no poder pagar las cuentas, no poder comprar alimentos

Link: <https://drive.google.com/file/d/171buM4FyEeju4CGmzueSSMwq04EteXJ6/view>

# BOLIVIA

FIRMA

CAPTURA CONSULTING

FECHA

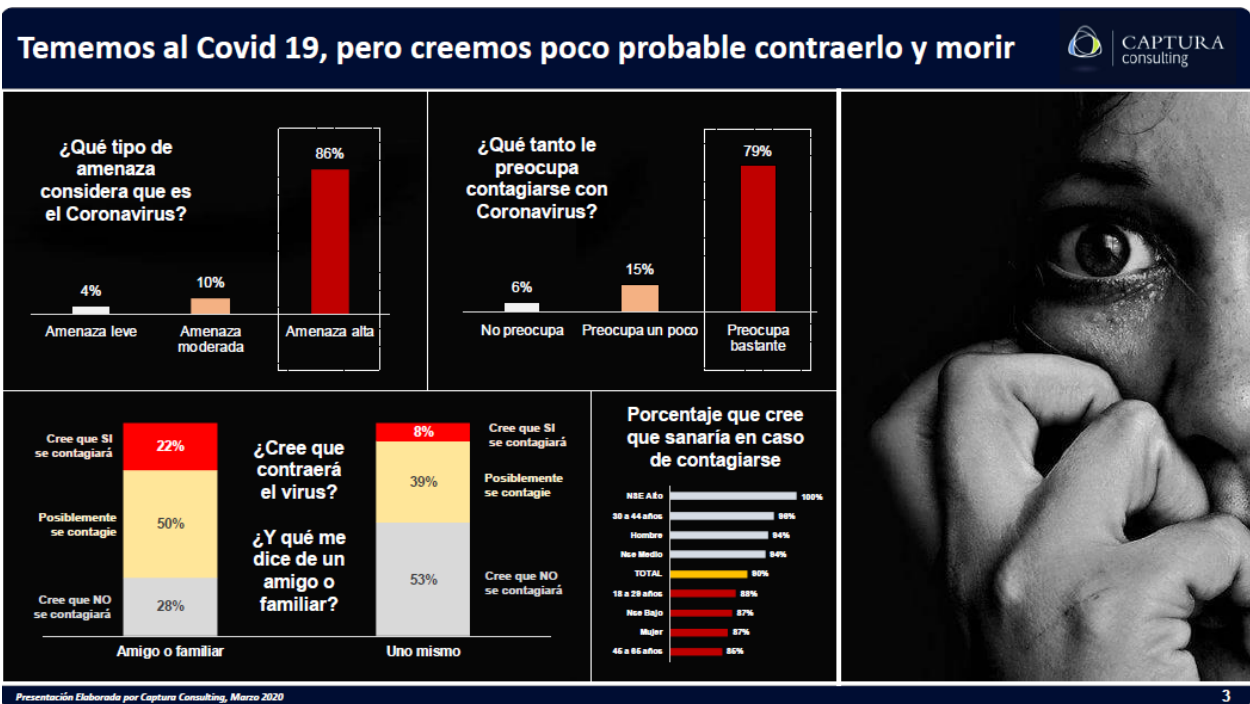
Marzo y abril

MÉTODO

3 olas de 600 casos cada una

## RESULTADOS

- C19 una alta amenaza (86%) que infunde respecto y temor (79%)
- Suficientemente informados (91%) y atentos diariamente a las noticias (86%)
- Desconfianza en el sistema de salud (66%) motiva el apoyo a la cuarentena (82%)
- Hogares cumplen cuarentena al 88% y se alistan para catástrofe económica (78%)
- Hogares esperan que bajen sus ingresos (79%) y hayan despidos (44%)
- Hogares agotarán sus ahorros en la crisis y necesitarán ayuda económica (84%)
- Obreros o trabajadores independientes en paro total



Link: <https://drive.google.com/file/d/171buM4FyEeju4CGmzueSSMwq04EteXJ6/view>

# ECUADOR

FIRMA	FECHA	MÉTODO
<b>CLIMA SOCIAL</b>	8 al 13 abril	Cualitativo piloto. 56 entrevistas telefónicas, luego de pedir inscripción en un padrón voluntario

## RESULTADOS

- Entrevistas en Azuay, Imbabura, Los Ríos, Manabí, Pichincha, Orellana, Carchi, Chimborazo, El Oro, Esmeraldas
- Media de edad 41 años, 71% con instrucción superior
- 60% tenía trabajo antes emergencia. De ellos el 42% la empresa está cerrada y el 42% funciona parcialmente
- 36% hace teletrabajo, 7% en casa, 57% no trabaja
- 46% está consumiendo los ahorros
- Sentimientos: Preocupado 6/10, Esperanza 2/10, Tranquilo 1/10, Temor 1/10. Positivo 3/10 Negativo 7/10
- 87% permanece todo el tiempo en casa, 4/10 alguien tuvo que salir ayer
- 100% es necesaria la cuarentena
- Comparte vivienda con 3.5 personas (media)
- 9/10 buena convivencia
- 3/10 no pueden seguir más de 15 días, 3/10 pueden hasta 60 días, 3/10 indefinidamente lo que haga falta
- 3/10 conocen familiares, vecinos, amistades contagiados
- Media lavado de manos al día: 10
- 8/10 reciclan basura
- Medios: FB 8/10, TV 7/10, Amigos 5/10, WA 5/10, Redes 5/10, Youtube 3/10, Perifoneo y otros 4/10, Radio 2/10
- 3/10 son adecuadas las medidas del gobierno, 8/10 apoya las medidas del alcalde (excepto Guayaquil)
- El líder mejor preparado para conducir al país en este momento: Lenín Moreno 0/10, Jorge Yunda 3/10, Rafael Correa 3/10, Otros 1/10

# CONCLUSIONES

- Es importante seguir realizando más estudios, para conocer el nivel de información, los problemas y necesidades de los latinoamericanos.
- El nivel de información y la preocupación crecen durante el mes de marzo
- Los hogares acogen las medidas sanitarias de aislamiento e higiene
- Hay un enorme impacto en las condiciones laborales y económicas de las familias
- Los gobiernos e instituciones provocan distintas reacciones, dependiendo de su eficacia y credibilidad previa
- Se presentan demandas de realizar pruebas gratuitas masivas, alivio de pago de servicios, no despidos, no reducción de salarios
- El aislamiento ocasiona el fortalecimiento de los lazos familiares y la solidaridad, aunque también puede incrementar sentimientos de xenofobia

# CLIMA SOCIAL

[www.clima.social](http://www.clima.social)



[contacto@clima.social](mailto:contacto@clima.social)

[informacion@clima.social](mailto:informacion@clima.social)